

Circuit Rocher des Vannes - Rocher Cuny



Niveau sportif :



Départ ; Axe Raon l'Etape - La Trouche (D392a)
Parking à droite à la sortie du village La Trouche
vers Celles sur Plaine



	9 Km
	3 H
Dénivelé +	404 m

Le départ du sentier "chevalet rouge" se situe sur la voie verte qu'il faut rejoindre à partir du parking en traversant la Trouche.

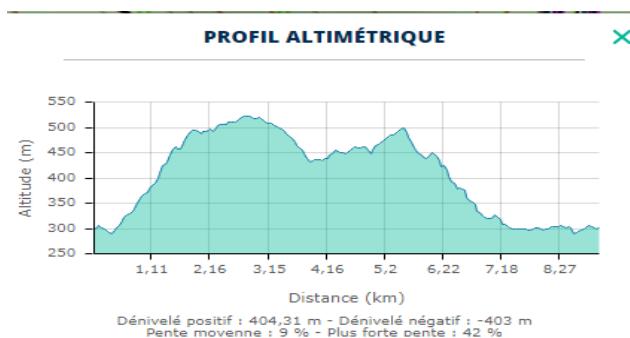
Pour le retour, le sentier "croix jaune" s'arrête à la maison forestière de la Forge Evrard où l'on rejoint la "voie verte" jusqu'à la Trouche .

A découvrir :

Rocher des Vannes (1)
Rocher de Cuny (2)

Altimétrie

Point le plus haut : 519 m Point le plus bas : 395 m



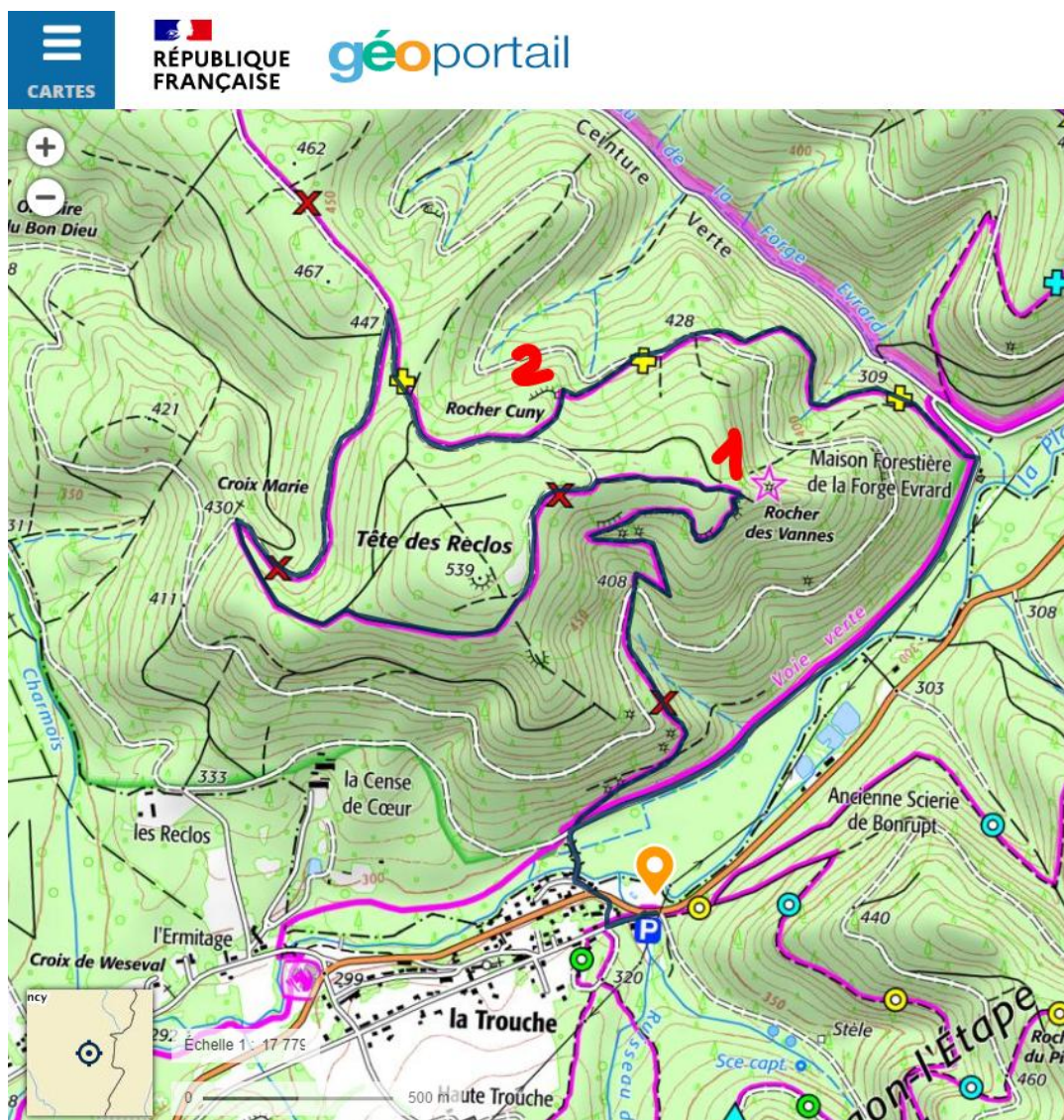
INFORMATIONS PRATIQUES

N'oubliez pas d'emporter une carte !

IGN Top 25. 36160T - LAC DE PIERRE PERCÉE / ABRESCHVILLER / LE DONON

Club Vosgien Badonviller : Contact : clubvosgien.badonviller@gmail.com
Site internet : <https://clubvosgienbadonviller.fr>

LE PARCOURS :



COTATION D'UNE RANDONNÉE PÉDESTRE EN MOYENNE MONTAGNE

Denivelé cumulé / Distance	- de 10km	10-15km	15-20km	20-25km	+ de 25km
<300m	1	2	2	3	3
300 - 600m	2	2	3	3	4
600 - 1000m	2	3	3	4	4
>1000m	3	3	4	4	5

1 = très facile (familiale) - 2 = facile - 3 = moyenne (randonneur)
 4 = assez difficile (randonneur confirmé) - 5 = difficile (randonnée sportive)

Club Vosgien Badonviller : Contact : clubvosgien.badonviller@gmail.com
Site internet : <https://clubvosgienbadonviller.fr>